

■ **Raumbuch**
nach Bauwerk

Bearbeiter / Stand:

AH / 21.04.2010

Vorderhaus

Flächenart DIN 277 / Fläche [m²]:

HNF / 7,21

E0

Raumhöhe / Lichte Raumhöhe [m]:

3,00 / 3,00

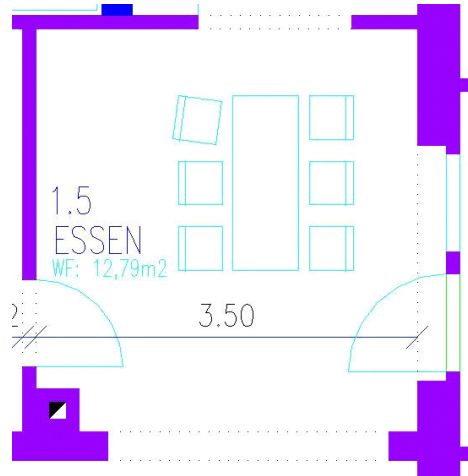
Vorderhaus

Umfang [m]:

10,93

Wohnung 01

Personenzahl:



Raumangaben allgemein

Norm-Temperatur [°C]	21
Abgesenkte Temperatur [°C]	18
max. Sommertemperatur [°C]	23
Wärmebedarf [W]	
Kühllast [W]	
Zuluft-Volumenstrom [m³/h]	
Abluft-Volumenstrom [m³/h]	
Brandschutzanforderung	
Bemerkung	

Kostengruppen nach DIN 276

Anzahl

EA EB ÜB Eigenschaft

Benennung

345 Innenwandbekleidungen

Wandbelag, Tapete gestrichen	33	0	0	Material	Raufaser
				Produkt	
				Oberfläche	
				Farbe	weiß
Bemerkung					

352 Deckenbeläge

Bodenbelag, Fliesen	7,2	0	0	Konstruktion	Steinzeug
				Oberfläche	R9 matt
				Farbe	GIALLO 3 MX
				Sockel	bündig mit Schattenfuge
				Brandschutz	
				Bemerkung	FLEXFUGEN SANDGRAU

■ 611 Allgemeine Ausstattung

Garderobenständer	1	0	0	Hinweis	
Schrank, 50x37x200	1	0	0	Hinweis	
Schuhschrank	1	0	0	Hinweis	
Wandspiegel, 70x70	1	0	0	Hinweis	

Bearbeiter / Stand:

AH / 21.04.2010

Vorderhaus

Flächenart DIN 277 / Fläche [m²]:

HNF / 26,80

E0

Raumhöhe / Lichte Raumhöhe [m]:

3,00 / 3,00

Vorderhaus

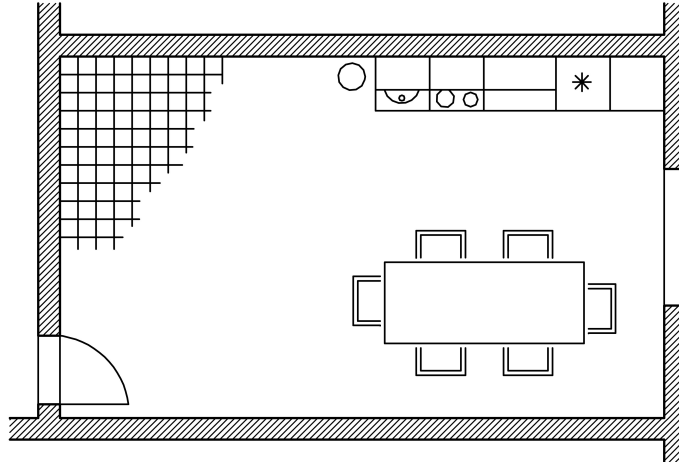
Umfang [m]:

23,49

Wohnung 01

Personenzahl:

6



Raumangaben allgemein

Norm-Temperatur [°C]	21
Abgesenkte Temperatur [°C]	18
max. Sommertemperatur [°C]	23
Wärmebedarf [W]	400
Kühllast [W]	200
Zuluft-Volumenstrom [m³/h]	40
Abluft-Volumenstrom [m³/h]	35
Brandschutzanforderung	B 25
Bemerkung	Wohnanlage südliche Seite Isolierglas Blick Kanzelwand

Kostengruppen nach DIN 276

Anzahl
EA EB ÜB Eigenschaft Benennung

345 Innenwandbekleidungen

Wandbelag, Tapete gestrichen	70	0	0	Material	Raufaser
				Produkt	
				Oberfläche	
				Farbe	weiß
				Bemerkung	

352 Deckenbeläge

Bodenbelag, Fliesen	27	0	0	Konstruktion	Steinzeug
				Oberfläche	R9 matt
				Farbe	GIALLO 3 MX
				Sockel	bündig mit Schattenfuge
				Brandschutz	
				Bemerkung	FLEXFUGEN SANDGRAU

■ 611 Allgemeine Ausstattung

Deckenleuchte	1	0	0	Hinweis	Energiesparleuchte möglich
Esstisch, 221x90x74	1	0	0	Hinweis	Holz, Buche + Erle
Herd mit Kochfeld, Einbau	1	0	0	Hinweis	Siemens oder Bosch, Ceranfeld
Hochschrank für Kühl-/Gefrierschrank, 60x60x233	1	0	0	Hinweis	
Hochschrank für Mikrowelle, 60x60x233	1	0	0	Hinweis	
Kaffee-/ Teemaschine m Thermoskannen	1	0	0	Hinweis	
Kühl-/Gefrierschrank, Einbau	1	0	0	Hinweis	
Mikrowelle, Einbau	1	0	0	Hinweis	
Spüle, ds60	1	0	0	Hinweis	Edelstahlausführung
Stuhl, 51x58x97	6	0	0	Hinweis	Holz, Buche
Toaster	1	0	0	Hinweis	verschied. Ausführungen und Farben
Unterschrank für Einbauherd, 60x60x86	1	0	0	Hinweis	
Unterschrank, 60x60x86	1	0	0	Hinweis	
Unterschrank, 80x60x86	1	0	0	Hinweis	
Wandschrank für Dunstabzug, 60x37x57	1	0	0	Hinweis	
Wandschrank, 60x37x92	1	0	0	Hinweis	
Wandschrank, 80x37x92	1	0	0	Hinweis	
Wasserkocher	1	0	0	Hinweis	verschied. Ausführungen und Farben
Wertstoffsammler 50 l	1	0	0	Hinweis	

■ 612 Besondere Ausstattung

Spülmaschine, Geschirr-,	1	0	0	Bemerkung	
--------------------------	---	---	---	-----------	--

Bearbeiter / Stand:

AH / 21.04.2010

Vorderhaus

Flächenart DIN 277 / Fläche [m²]:

HNF / 9,84

E0

Raumhöhe / Lichte Raumhöhe [m]:

3,00 / 3,00

Vorderhaus

Umfang [m]:

12,55

Wohnung 01

Personenzahl:

Raumangaben allgemein

Norm-Temperatur [°C] 21

Abgesenkte 18

Temperatur [°C]

max. 23

Sommertemperatur

[°C]

Wärmebedarf [W]

Kühllast [W]

Zuluft-Volumenstrom

[m³/h]

Abluft-Volumenstrom

[m³/h]

Brandschutzanforderu

ng

Bemerkung

Kostengruppen nach DIN 276**Anzahl**

EA EB ÜB Eigenschaft

Benennung■ **345 Innenwandbekleidungen**■ **Wandbelag, Fliesen**

38 0 0

Material
Produkt
Oberfläche
Farbe
BemerkungBORDÜRE BLAU STEINZEUG 20/20
FLOOR GRES PROGETTO
GLASIERT
BLU1 (BLAU)
3 REIHEN BLAU DAZWISCHEN WEISS■ **352 Deckenbeläge**■ **Bodenbelag, Fliesen**

9,8 0 0

Konstruktion
Oberfläche
Farbe
Sockel
Brandschutz
BemerkungSteinzeug
R9 matt
GIALLO 3 MX
bündig mit Schattenfuge
FLEXFUGEN SANDGRAU