



Bundesministerium  
für Wirtschaft  
und Technologie



Wettbewerb 2012

## Auf IT gebaut – Bauberufe mit Zukunft

**Kurzfassungen der prämierten Arbeiten im Bereich  
„Architektur“**



 Messe Berlin

# TW ArchiMed

Das strukturierte Raumbuch;  
ein Datenbanksystem auf SQL-Basis,  
entwickelt von Ingenieuren!

www.tragwerk-software.de

2. Preis

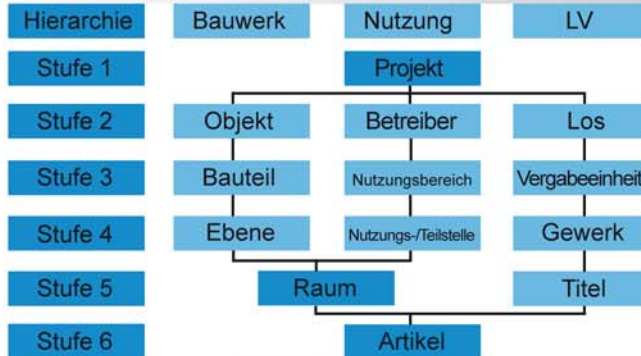
TragWerk  
SOFTWARE

TragWerk Software  
Döking+Purtak GbR  
Prellerstraße 9  
01309 Dresden  
Tel. 0351/ 4330850  
Fax 0351/ 4330855  
info@tragwerk-software.de

TW ArchiMed ist ein Planungswerkzeug und Informationssystem für die Bearbeitung komplexer Objekte im Hinblick auf Kosten, Qualitäten und Mengen. Im Bereich der Gebäudeplanung lassen sich durch seinen flexiblen Aufbau völlig unterschiedliche Strukturen beplanen.

## Übersicht

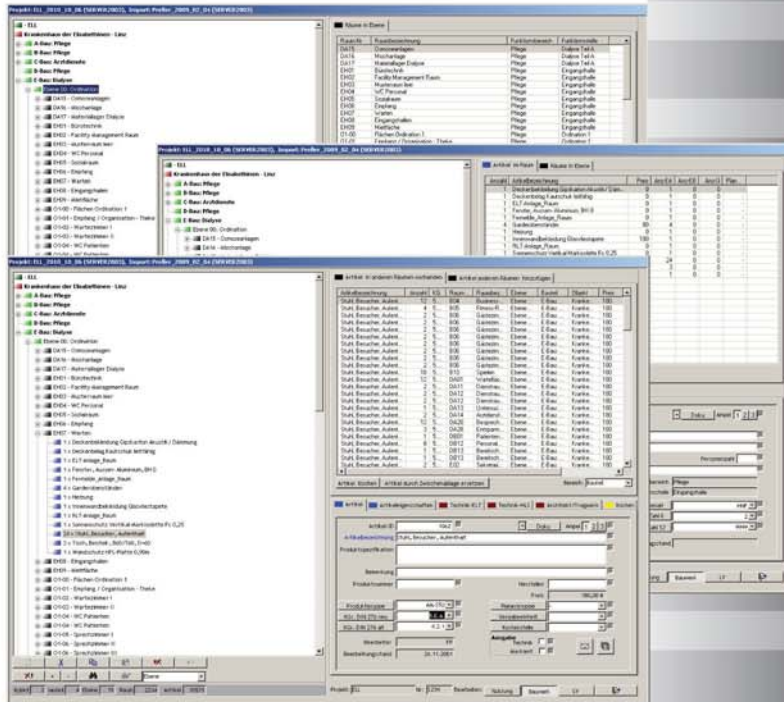
TW ArchiMed ist durch die übersichtlichen Baumstrukturen z.B. für die Planung von Kliniken (DIN 13080), Gymnasien, Schulen, Büro- und Verwaltungsbauten, Hotels und Wohnanlagen einsetzbar.



## Hierarchie

Durch die hierarchische Gliederung in drei Ansichten: **Nutzung, Bauwerk** und **Leistungsverzeichnis (LV)** lassen sich die Daten und Informationen systematisch bearbeiten. Ein Artikel mit ca. 80 Eigenschaften läßt sich den Räumen (40 Eigenschaften) über verschiedene Funktionen zuordnen. Die Räume sind dem Bauwerk und der Nutzung angegliedert. Jede hierarchische Stufe beinhaltet projektbezogene Informationen. Dem Leistungsverzeichnis lassen sich gefiltert nach Planer-, Kosten- oder Produktgruppen die gewählten Artikel zuordnen.

## Planung



### 1. Grundlagenermittlung

- Raumprogramm mit Sollflächen und Kosten nach Flächenarten (KFA-Zahlen)

### 2. Vorplanung

- Raumprogramm mit Soll- und Istflächen und Kosten nach Flächenarten
- Kosten für Standardbelegung nach DIN 276, ÖNorm B 1801-1, ...

### 3. Entwurfsplanung

- Ausstattung der Räume
- Technische Anforderungen an Räume
- Kostengruppen für die Belegung

### 4. Genehmigungsplanung

- Ausstattung der Räume
- Festlegen von Articleigenschaften
- Detaillierte Kosten nach Kostengruppen
- Erzeugen von Mengenlisten

### 5. Ausführungsplanung

- CAD-Pläne mit Daten abgleichen

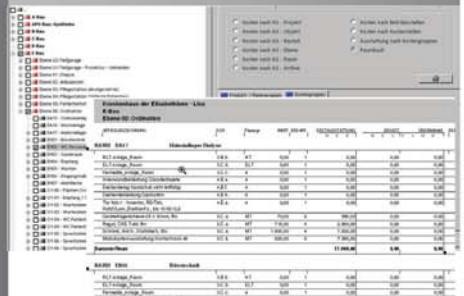
### 6. Vorbereitung der Vergabe

- Aufbauen des Leistungsverzeichnisses
- Zuordnung der Artikel zum LV

Für die Ausgabe der Daten gibt es ein umfangreiches Reportsystem:

- Flächendatenblätter nach Soll-/ Istflächen und mit Kostenflächenarten
- Kostendatenblätter für jede hierarchische Stufe für gewählte Planer-, Kostengruppen (z.B. Ausstattung)
- Raumbuch mit Rauminformationen und nach Kostengruppen gegliedert alle Artikel mit zugehörigen Raumbucheigenschaften
- Technisches Raumbuch mit Angaben zu jedem relevanten Artikel, welcher technische Eigenschaften besitzt
- Stück- und Mengenlisten nach verschiedenen Kriterien

## Ausgabe



Daten Im- und Export wird über das Austauschformat MS Access und MS Excel realisiert.

## Daten

Export des Leistungsverzeichnisses über Schnittstellen: GAEB 90, GAEB-DA-XML