

TW HBV

Bemessung von Holz-Beton-Verbunddecken nach EC5 + EC2!

powered by www.TWSolution.de

TragWerk Software
Döking+Purtak GbR
Prellerstraße 9 | 01309 Dresden
Tel. 0351/4330850 | Fax 4330855
info@tragwerk-software.de

Für Deckenerüchtigungen im Bestand sowie Neubaukonstruktionen für nachhaltige Gebäude kommt die wirtschaftliche Holz-Beton-Verbundbauweise zur Anwendung. Zur Herstellung eines tragfähigen Verbundes zwischen den Holzbalken und der Aufbetonschicht sind Spezialschrauben sehr gut geeignet.

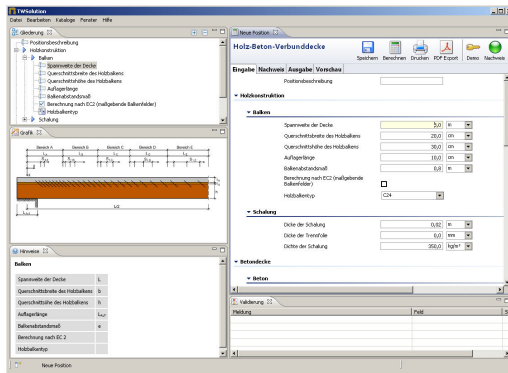
Die Bemessung wird durchgeführt nach den Normen:

- DIN EN 1995 + NAD
- DIN EN 1992 + NAD



Eingabe

Die maskenorientierte Eingabe aller Parameter wird mit Hilfetexten und -grafiken unterstützt. Bei Änderung der Eingabewerte aktualisieren sich die Nachweise automatisch.

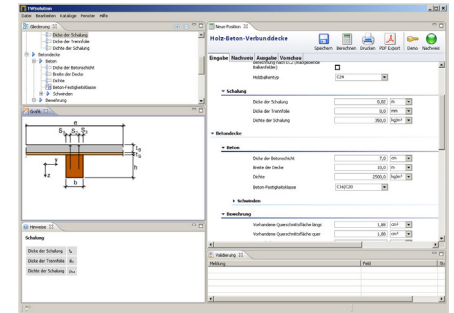


Einwirkungs-Kombinatorik

Entsprechend der festgelegten Einwirkungen wird intern die Kombinatorik automatisch durchgeführt. Die Teilsicherheits- und Kombinationsbeiwerte dienen dafür als Grundlage. Die Einwirkungsdauer wird bei der Ermittlung des Tragwiderstandes berücksichtigt.

Bemessung nach EC5 + EC2

Die Bemessung wird für die notwendigen Nachweise mit der jeweils ungünstigsten Einwirkungskombination durchgeführt.



Ergebnisse

Für jede Nachweisstelle wird der Ausnutzungsgrad dokumentiert. Durch eine „Ampelfunktion“ sind die Nachweise mit Ausnutzungsgraden bis 100% „Grün“ markiert. Bei Überschreitung steht die Ampel auf „Rot“.

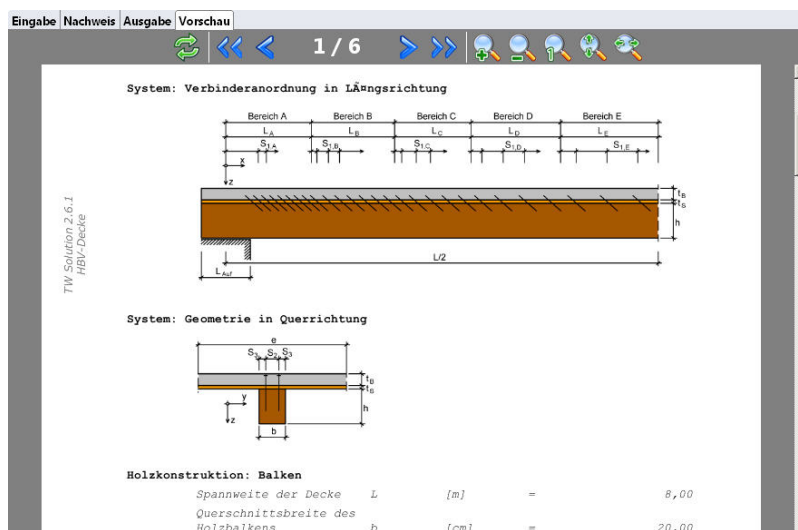
Eingabe	Nachweis	Ausgabe	Vorschau
	Ausnutzungsgrad bei $t = 0$	0,56	● Erfüllt
	Ausnutzungsgrad bei $t = \infty$	0,69	● Erfüllt
▼ Brandfall			
	Ausnutzungsgrad der Biegetragfähigkeit	0,55	● Erfüllt
	Ausnutzungsgrad der Quertragfähigkeit	0,22	● Erfüllt
▼ Tragfähigkeitsnachweise HBV-Decke			
▼ Biegedruckspannung			
	Ausnutzungsgrad bei $t = 0$	0,64	● Erfüllt
	Ausnutzungsgrad bei $t = \infty$	0,57	● Erfüllt
▼ Zug und Biegung Holzbalken			
	Ausnutzungsgrad bei $t = 0$	0,74	● Erfüllt
	Ausnutzungsgrad bei $t = \infty$	0,99	● Erfüllt

Schraubenoptimierung

Über Nutzereinstellungen lassen sich die Ausnutzungsgrade von Holz und Beton festlegen. TW HBV findet dann die optimale Schraubenanzahl für eine wirtschaftliche Konstruktion.

Ausgabe

Eine prüffähiger statischer Nachweis der bearbeiteten Deckenposition mit allen Ein- und Ausgabewerten wird erstellt. Der Ausgabenumfang lässt sich über Nutzereinstellungen optimieren.



Faxbestellung: 0351-4330855

2.- 5. Folgelizenz zu je 65%
6.-12. Folgelizenz zu je 50%
ab 13. Folgelizenz zu je 40%

Module		EUR /Stk	Anzahl
D1	Demoversion (kein Hardlock erforderlich) (Vollversion mit L = 8.0 m)	5,-	
G1	Grundmodul TW HBV	120,-	

Preise zzgl. Versandkosten von 5,- EUR und gesetzlicher MwSt.; Lizenzierung der Software über Lizenzserver.

Bestelladresse	
Firma	
Name	
Straße	
PLZ / Ort	
Telefon	
Fax	
Email	