

# TW Windlast

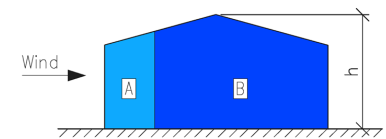
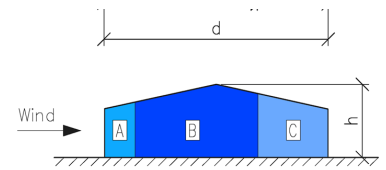
## Ermittlung der Windlast DIN EN 1991-1-4!

powered by [www.TWSolution.de](http://www.TWSolution.de)

TragWerk Software  
Döking+Purtak GbR  
Prellerstraße 9 | 01309 Dresden  
Tel. 0351/4330850 | Fax 4330855  
[info@tragwerk-software.de](mailto:info@tragwerk-software.de)

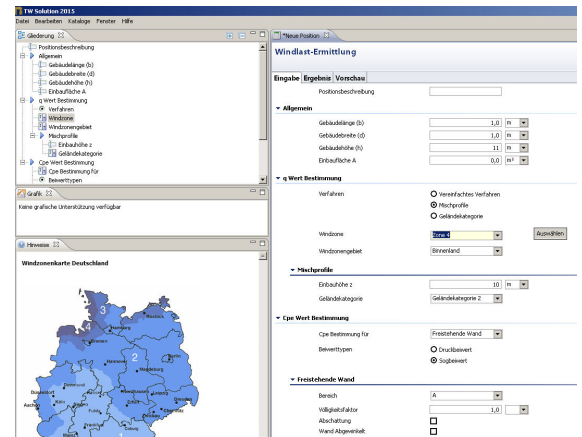
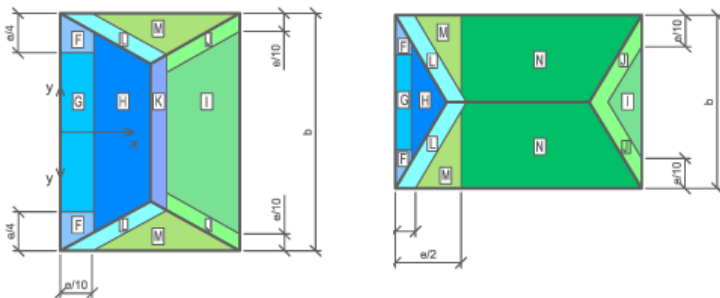
Die Windlastermittlung wird für Bauteile in Dach- und Wandlage nach DIN EN 1991-1-4 für folgende Systeme durchgeführt:

- Gebäudewände
- freistehende Wände
- Flachdächer
- Pult-, Sattel- und Shed-, Walm-, Trogdächer
- Vordächer
- Freistehende Dächer auch mit Verschattung



### Eingabe

Alle notwendigen Parameter zur Geometrie werden abgefragt. Die mitlaufende Hilfe unterstützt die Eingabe. Sie können für die Ermittlung der Windlastzone in Deutschland die eingebaute Datenbankfunktion benutzen.



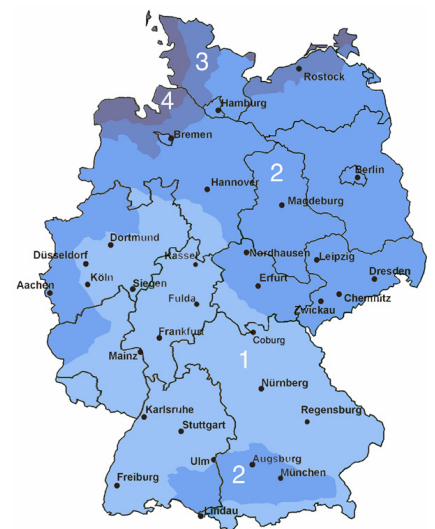
### Verfahren zur Ermittlung des Staudruckes

- vereinfachtes Verfahren
- Mischprofile
- Geländekategorie

Winddruck und Windsogbeiwerte werden für jeden Dach- oder Wandbereich in Abhängigkeit der Lasteinleitungsfläche  $A = 1 \text{ m}^2$  und  $10 \text{ m}^2$  bereitgestellt

### Aerodynamische Beiwerte

Ermittlung des aerodynamischen Beiwertes für die Anströmrichtungen mit der gewählten Lasteinleitungsfläche.



# TW Windlast

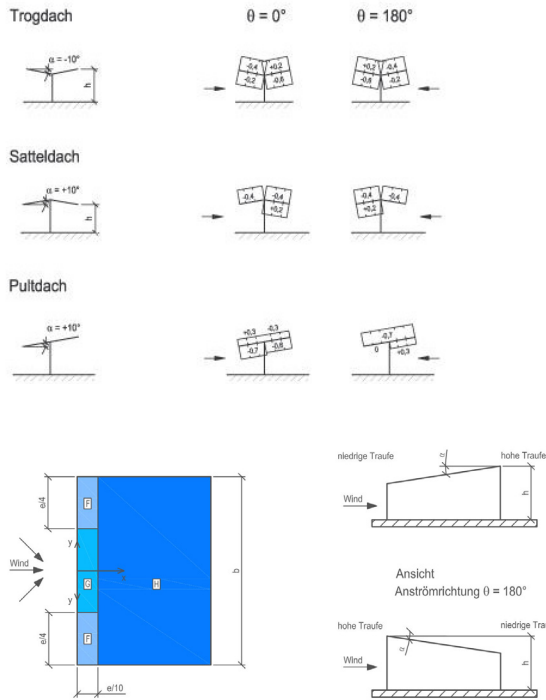
## Ermittlung der Windlast DIN EN 1991-1-4!

powered by [www.TWSolution.de](http://www.TWSolution.de)

TragWerk Software  
Döking+Purtak GbR  
Prellerstraße 9 | 01309 Dresden  
Tel. 0351/4330850 | Fax 4330855  
[info@tragwerk-software.de](mailto:info@tragwerk-software.de)

### Ausgabe

Sowohl die wesentlichen Eingabewerte als auch die Ergebnisse werden in prüffähiger Dokumentation ausgegeben.



Windlast-Ermittlung			
Eingabe	Ergebnis	Vorschau	
17.07.2015			
KHDN: ITS			
Seite Pos. 1			
<b>Gebäudegeometrie</b>			
Gebäudelänge	b [m]	=	25,00
Gebäudebreite	d [m]	=	12,00
Gebäudehöhe	h [m]	=	11,00
Einbaufäche	[m <sup>2</sup> ]	=	5,00
<b>Bestimmung q</b>			
Verfahren	[ ]	=	Mischprofile
Windzone	[ ]	=	Zone 3
Windzonengebiet	[ ]	=	Binnenland
<b>Bestimmung Cpe</b>			
Bestimmung für	[ ]	=	Gebäudefwand
Beiwert	[ ]	=	Druckbeiwert
<b>Windlast</b>			
q <sub>ref</sub>	[N/mm <sup>2</sup> ]	=	0,80
C <sub>pe, 1</sub>	[ ]	=	1,00
C <sub>pe, 10</sub>	[ ]	=	0,79
C <sub>pe</sub>	[ ]	=	0,85
Windlast	[kN/m <sup>2</sup> ]	=	0,68

Faxbestellung: 0351-4330855

2.- 5. Folge Lizenz zu je 65%  
6.-12. Folge Lizenz zu je 50%  
ab 13. Folge Lizenz zu je 40%

Module		EUR /Stk	Anzahl
D1	<b>Demoversion</b> (kein Hardlock erforderlich) (Vollversion mit Windzone 4)	5,-	
TW	<b>Windlast</b>	95,-	

Preise zzgl. Versandkosten von 5,- EUR und gesetzlicher MwSt., Hardlock für 95,- EUR erforderlich, soweit nicht vorhanden.

Bestelladresse	
Firma	
Name	
Straße	
PLZ / Ort	
Telefon	
Fax	
Email	

Weitere Informationen sind zu finden unter:  
[www.tragwerk-software.de](http://www.tragwerk-software.de)