

■ **Raumbuch**
nach Nutzung

Bearbeiter / Stand:

AH / 21.04.2010

Vorderhaus

Flächenart DIN 277 / Fläche [m²]:

HNF / 7,21

E0

Raumhöhe / Lichte Raumhöhe [m]:

3,00 / 3,00

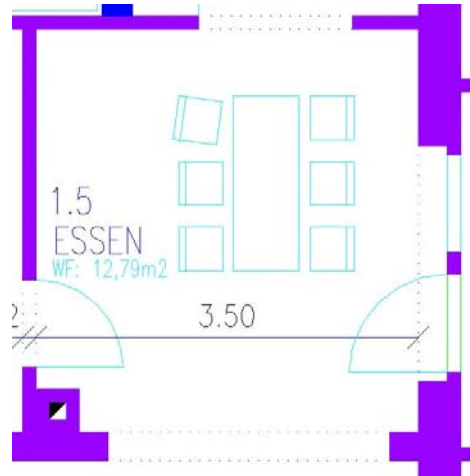
Vorderhaus

Umfang [m]:

10,93

Wohnung 01

Personenzahl:



Raumangaben allgemein

| | |
|----------------------------|----|
| Norm-Temperatur [°C] | 21 |
| Abgesenkte Temperatur [°C] | 18 |
| max. Sommertemperatur [°C] | 23 |
| Wärmebedarf [W] | |
| Kühllast [W] | |
| Zuluft-Volumenstrom [m³/h] | |
| Abluft-Volumenstrom [m³/h] | |
| Brandschutzanforderung | |
| Bemerkung | |

Kostengruppen nach DIN 276

| Anzahl | | | Eigenschaft | Benennung |
|--------|----|----|-------------|-----------|
| EA | EB | ÜB | | |

345 Innenwandbekleidungen

| | | | | | |
|------------------------------|----|---|---|------------|----------|
| Wandbelag, Tapete gestrichen | 33 | 0 | 0 | Material | Raufaser |
| | | | | Produkt | |
| | | | | Oberfläche | |
| | | | | Farbe | weiß |
| Bemerkung | | | | | |

352 Deckenbeläge

| | | | | | |
|---------------------|-----|---|---|--------------|-------------------------|
| Bodenbelag, Fliesen | 7,2 | 0 | 0 | Konstruktion | Steinzeug |
| | | | | Oberfläche | R9 matt |
| | | | | Farbe | GIALLO 3 MX |
| | | | | Sockel | bündig mit Schattenfuge |
| | | | | Brandschutz | |
| | | | | Bemerkung | FLEXFUGEN SANDGRAU |

■ 611 Allgemeine Ausstattung

| | | | | | |
|--------------------|---|---|---|---------|--|
| Garderobenständer | 1 | 0 | 0 | Hinweis | |
| Schrank, 50x37x200 | 1 | 0 | 0 | Hinweis | |
| Schuhschrank | 1 | 0 | 0 | Hinweis | |
| Wandspiegel, 70x70 | 1 | 0 | 0 | Hinweis | |

Bearbeiter / Stand:

AH / 21.04.2010

Vorderhaus

Flächenart DIN 277 / Fläche [m²]:

HNF / 26,80

E0

Raumhöhe / Lichte Raumhöhe [m]:

3,00 / 3,00

Vorderhaus

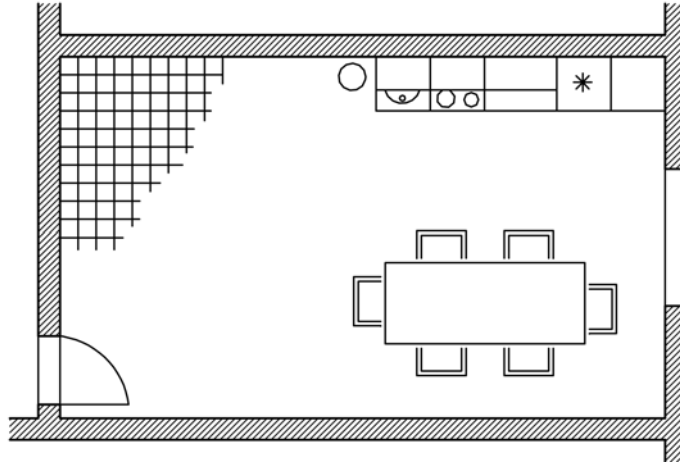
Umfang [m]:

23,49

Wohnung 01

Personenzahl:

6



Raumangaben allgemein

| | |
|----------------------------|--|
| Norm-Temperatur [°C] | 21 |
| Abgesenkte Temperatur [°C] | 18 |
| max. Sommertemperatur [°C] | 23 |
| Wärmebedarf [W] | 400 |
| Kühllast [W] | 200 |
| Zuluft-Volumenstrom [m³/h] | 40 |
| Abluft-Volumenstrom [m³/h] | 35 |
| Brandschutzanforderung | B 25 |
| Bemerkung | Wohnanlage südliche Seite Isolierglas Blick Kanzelwand |

Kostengruppen nach DIN 276

| | Anzahl | | | Eigenschaft | Benennung |
|-------------------------------------|--------|----|----|---|--|
| | EA | EB | ÜB | | |
| 345 Innenwandbekleidungen | | | | | |
| Wandbelag, Tapete gestrichen | 70 | 0 | 0 | Material Produkt Oberfläche Farbe Bemerkung | Raufaser weiß |
| 352 Deckenbeläge | | | | | |
| Bodenbelag, Fliesen | 27 | 0 | 0 | Konstruktion Oberfläche Farbe Sockel Brandschutz Bemerkung | Steinzeug R9 matt GIALLO 3 MX bündig mit Schattenfuge FLEXFUGEN SANDGRAU |

611 Allgemeine Ausstattung

| | | | | | |
|---|---|---|---|-----------|------------------------------------|
| Deckenleuchte | 1 | 0 | 0 | Hinweis | Energiesparleuchte möglich |
| Esstisch, 221x90x74 | 1 | 0 | 0 | Hinweis | Holz, Buche + Erle |
| Herd mit Kochfeld, Einbau | 1 | 0 | 0 | Hinweis | Siemens oder Bosch, Ceranfeld |
| Hochschrank für Kühl-/Gefrierschrank, 60x60x233 | 1 | 0 | 0 | Hinweis | |
| Hochschrank für Mikrowelle, 60x60x233 | 1 | 0 | 0 | Hinweis | |
| Kaffee-/ Teemaschine m Thermoskannen | 1 | 0 | 0 | Hinweis | |
| Kühl-/Gefrierschrank, Einbau | 1 | 0 | 0 | Hinweis | |
| Mikrowelle, Einbau | 1 | 0 | 0 | Hinweis | |
| Spüle, ds60 | 1 | 0 | 0 | Hinweis | Edelstahlausführung |
| Stuhl, 51x58x97 | 6 | 0 | 0 | Hinweis | Holz, Buche |
| Toaster | 1 | 0 | 0 | Hinweis | verschied. Ausführungen und Farben |
| Unterschrank für Einbauherd, 60x60x86 | 1 | 0 | 0 | Hinweis | |
| Unterschrank, 60x60x86 | 1 | 0 | 0 | Hinweis | |
| Unterschrank, 80x60x86 | 1 | 0 | 0 | Hinweis | |
| Wandschrank für Dunstabzug, 60x37x57 | 1 | 0 | 0 | Hinweis | |
| Wandschrank, 60x37x92 | 1 | 0 | 0 | Hinweis | |
| Wandschrank, 80x37x92 | 1 | 0 | 0 | Hinweis | |
| Wasserkocher | 1 | 0 | 0 | Hinweis | verschied. Ausführungen und Farben |
| Wertstoffsammler 50 l | 1 | 0 | 0 | Hinweis | |
| 612 Besondere Ausstattung | | | | | |
| Spülmaschine, Geschirr-, | 1 | 0 | 0 | Bemerkung | |

Bearbeiter / Stand:

AH / 21.04.2010

Vorderhaus

Flächenart DIN 277 / Fläche [m²]:

HNF / 9,84

E0

Raumhöhe / Lichte Raumhöhe [m]:

3,00 / 3,00

Vorderhaus

Umfang [m]:

12,55

Wohnung 01

Personenzahl:

Raumangaben allgemein

Norm-Temperatur [°C] 21

Abgesenkte 18

Temperatur [°C]

max. 23

Sommertemperatur

[°C]

Wärmebedarf [W]

Kühllast [W]

Zuluft-Volumenstrom

[m³/h]

Abluft-Volumenstrom

[m³/h]

Brandschutzanforderu

ng

Bemerkung

Kostengruppen nach DIN 276

Anzahl

EA EB ÜB Eigenschaft

Benennung

■ **345 Innenwandbekleidungen**

Wandbelag, Fliesen

38 0 0

Material
Produkt
Oberfläche
Farbe
BemerkungBORDÜRE BLAU STEINZEUG 20/20
FLOOR GRES PROGETTO
GLASIERT
BLU1 (BLAU)
3 REIHEN BLAU DAZWISCHEN WEISS■ **352 Deckenbeläge**

Bodenbelag, Fliesen

9,8 0 0

Konstruktion
Oberfläche
Farbe
Sockel
Brandschutz
BemerkungSteinzeug
R9 matt
GIALLO 3 MX
bündig mit Schattenfuge
FLEXFUGEN SANDGRAU