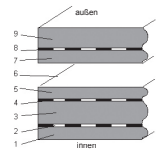


TW GLAS Version 2011

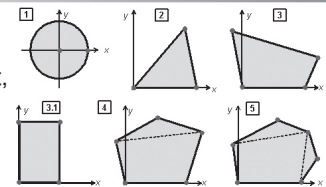
die Berechnungssoftware für Vertikal- und Überkopfverglasungen!

Für die Bemessung von linienförmig gelagerten Verglasungen stellt TW Glas folgende Verfahren bereit: TRLV, DIN 18008, ÖNorm B 3716, Shen/ Wörner, individuell deterministisches und semiprobabilistisches Konzept.



Glasaufbau und Geometrie

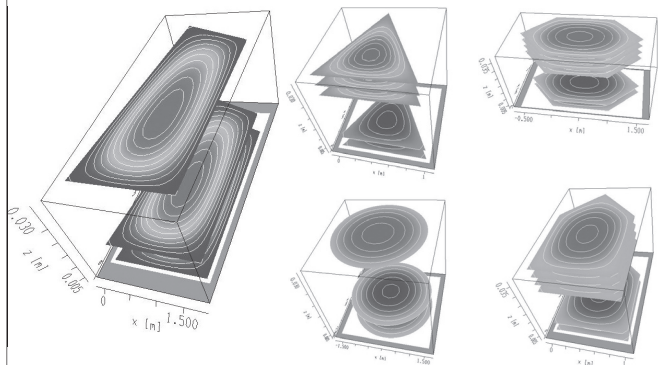
Unterschiedliche Geometrien lassen sich mit Glasaufbauten bis 21 Schichten z.B. aus Float, ESG, TVG, VSG als Einfach- und Isolierglas durch wenige Eingaben erzeugen.



Belastung und Beanspruchung

Die Eigenlasten werden entsprechend der Neigung der Verglasung bestimmt. Bei Isogläsern geschieht die Ermittlung der Klimlast automatisch. Weiterhin lassen sich Wind-, Schnee- und sonstige ständige und veränderliche Flächenlasten berücksichtigen.

Die Beanspruchungen in den Glasscheiben werden mit Hilfe der Finiten-Elemente-Methode mit flachen hybriden Schalenelementen ermittelt.



Ergebnisse

Für jede Glasschicht wird der Ausnutzungsgrad und die maximale Durchbiegung dokumentiert. Damit sind Optimierungen bezüglich der Glasdicken möglich.

Kostenfreie
Bemessungsdiagramme für
Vertikalverglasungen nach TRLV
und Preisliste unter:

